




>> **18**
Spezial ERP:
ERP, CRM und Co.
im Griff

>> TRENDS

- 6** 16. Aachener ERP-Tage: Das 3Phasen-Konzept Alleskönner
- 8** Stolpersteine in der Krise: Die fünf größten Schwächen BI-Trends 2009: Entscheidungsfindung leicht gemacht

>> COVERSTORY

- 10** IT-Program Management Offices
Mediator zwischen Business und Unternehmensleitung
Gerade in von Wandel und Krise geprägten Zeiten herrscht in den meisten Unternehmen ein starker Konkurrenz- und Kostendruck. Dies erfordert in der Regel schnelles, aber dennoch wohl überlegtes Handeln.
- 13** PMO Symposium 2009
Project Management Office – ein Allheilmittel?
Projektorientierte Arbeitsprozesse stellen zunehmend ein zentrales Instrument zur Umsetzung von Unternehmensstrategien dar. Ein Interview mit Bop Sandrino-Arndt, Initiator des ersten deutschsprachigen PMO Symposiums.

>> SPEZIAL: ERP

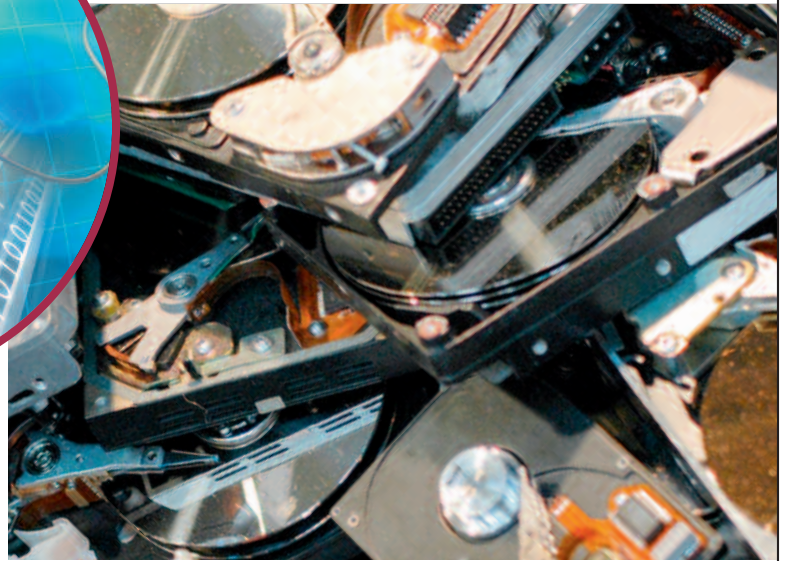
- 16** ROI Analyser
Wirtschaftlichkeit einer Business Software
Lohnt sich die Investition in neue Business Software? Wie hoch ist der zu erwartende ROI? Das sind Fragen, die sich Unternehmen bei der Anschaffung neuer Software stellen müssen.
- 18** Change Management
ERP, CRM & CO. im Griff
Die beste Technologie erfüllt ihren Nutzen nicht, wenn die Mitarbeiter nicht mit ihr umgehen können – sie sind der Stellhebel für einen erfolgreichen Rollout.

>> IT-SERVICE

- 20** Software as a Service
Der Wirtschaftskrise trotzen
Unternehmen kämpfen derzeit mit schwacher Wirtschaft, erschwertem Zugang zu Krediten und sinkenden Auftragseingängen. Kosten müssen gesenkt werden, SaaS könnte da Abhilfe schaffen.



>> **20**
Software
as a Service



>> **44**
Abwrackprämien für
Rechenzentren?

>> **38**
CMMI-SVC:
Verbesserung der
Servicequalität

>> IT-MANAGEMENT

Meldungen

- 23** Neue Studie: Flexible Arbeitsmodelle
- 24** Business Continuity Management
Dauerkonjunktur für Datensicherheit
Datensicherheit bedeutet Existenzsicherung eines Unternehmens, darum haben Business Continuity Lösungen in externen Rechenzentren immer Konjunktur.

>> IT-TECHNOLOGIE

- 28** Cloud Computing
Was ist dran an der Wolke?
Rund um die CEBIT gewann die Diskussion um Cloud Computing nochmals an Schlagzahl. Dieser Artikel stellt einen Vergleich zwischen diversen Anbietern dar.
- 38** CMMI-SVC
Verbesserung der Servicequalität
Die Entwicklung und Erbringung von Services ist in vielen Unternehmen ein Schlüsselfaktor zum wirtschaftlichen Erfolg. CMMI for Services ist ein neues Modell zur Verbesserung von Prozessen.

>> IT-INFRASTRUKTUR

- 44** Unternehmensreporting
Standardisierung als Trend
Keine Mode- und Trendthemen, sondern das gute alte Unternehmensreporting erlebt momentan wieder einen Frühling: Offensichtlich gibt es in Zeiten wie diesen viel zu berichten.
- 46** Höhere Energieeffizienz
Abwrackprämien für Rechenzentren?
Ganze 2.500 Euro erhalten die Deutschen als Umweltprämie beim Verkauf ihres gebrauchten PKWs. Ob die „Abwrackprämie“ ökologisch sinnvoll ist, darüber streiten Experten.
- Meldungen**
- 49** **Die nächste Generation: Sicherheitsüberwachung Rechenzentrums-Infrastruktur: Kompetenzbeweis**

>> RUBRIKEN

- 3** Editorial
- 8** Inserentenverzeichnis
- 26** Impressum
- 50** Vorschau