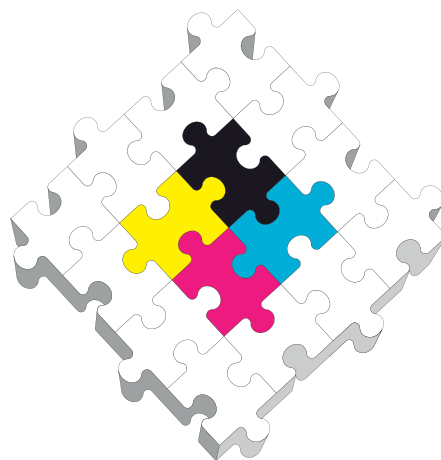




>> **10** Mobile Business Intelligence



>> **22** Mobile Printing

>> TRENDS

- 6 Vollständiges Ressourcenmanagement in der Cloud:
Schnell und Flexibel
- 7 Produktupdate zu KYOcontrol:
Mehr Sicherheit
- 8 Drucken mit Höchstgeschwindigkeit:
Überzeugend
- 8 Galaxy mini 2

>> COVERSTORY

- 10 Next Level of Business Intelligence
BI macht mobil
Die gestiegene Mobilität im Arbeitsalltag von Managern und anderen BI-Nutzern schafft einen immer stärker werdenden Bedarf nach entsprechenden Lösungen. Was aber ist bei der Lösungsfindung für eine mobile Lösung zu beachten? Wer braucht eigentlich mobile BI und wie ent- und unterscheidet sich die Realisierung der Lösung?
- 13 Mobile Business Intelligence
Effizientes Top Management Reporting
Mobility gewinnt zunehmend an Bedeutung – auch im Bereich Business Intelligence. it management-Herausgeber Ulrich Parthier sprach über diesen und andere Trends der Branche mit Gotthard Tischner, Vorstand (CTO) der cundus AG.

>> IT-INFRASTRUKTUR

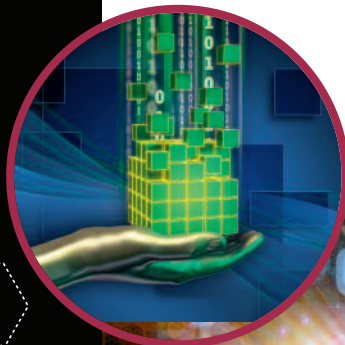
- 16 ERP in der Cloud
Was gilt es zu beachten?
Cloud-Lösungen sind in Deutschland weiter auf dem Vormarsch – zunehmend auch bei ERP-Software. Mit steigendem Reifegrad der angebotenen Cloud-Lösungen zeigen sich auch deren Vor- und Nachteile.

>> IT-SERVICE

- 18 Maintenance und Support Services
Maßanzug für IT-Verfügbarkeit
Mit modular aufgebauten Service-Leistungen sorgt Fujitsu für eine verlässliche IT-Unterstützung des Tagesgeschäfts.
- 20 Optimaler Service
Fakten, Fakten, Fakten
Service ist ein dehnbarer Begriff. Anwender und Dienstleister verstehen nicht immer dasselbe darunter. Matthias Schindler, General Manager Corporate & Midmarket Business Germany bei Fujitsu Technology Solutions im Gespräch mit it management.

>> IT-MANAGEMENT

- 22 Mobile Printing
Spareffekte auch beim mobilen Drucken
Das Thema mobile Printing liegt nicht jedem Hersteller. Bei Canon gibt es hier keine Probleme, dank der uniFLOW-Software. Sie ist die branchenweit erste einheitliche Lösung zur Steuerung von Druck- und Scanprozessen, um die Unterstützung mobiler Geräte wie Smartphones und Tablet-PCs zu gewährleisten.



>> **30** Big Data



>> **18** Maintenance und Support Services

>> **24** Adaptive Case Management

>> IT-MANAGEMENT

- 24** Adaptive Case Management
Berücksichtigung von wissensintensiven Prozessen
Wissensarbeit hat in den letzten Jahren in vielen Unternehmen stark an Bedeutung gewonnen. Damit einhergehend rücken Strategien zur bestmöglichen Unterstützung der Endbenutzer sowie zur Optimierung der im Regelfall recht unstrukturierten und kommunikationsintensiven Prozessabläufe mehr und mehr in den Vordergrund.
- 30** RDBMS: End of Life Cycle?
Big Data erfordert Big Management
Die „Big Data-Herausforderung“: Immer mehr Nutzer wollen in nahezu Echtzeit die Daten aus der immer mehr ausufernden Datenflut und aus immer mehr und unterschiedlichsten Quellen analysieren. Big Data ist damit aber auch das Ende des Monopols der relationalen DBMS. As time goes by, kommen die analytischen Datenbanken. Das ist aber nicht der einzige Paradigmenshift!

Buchvorstellungen

- 34** Steigerung von Agilität, Flexibilität und Innovationskraft in der IT
Dynamisches IT-Management

>> **AB SEITE 35
PROGRAMM**



>> IT-INFRASTRUKTUR

- 44** SAP HANA
Der Einfluß der Storage-Infrastruktur
Wer sich für SAP HANA entscheidet, will vor allem schnelle Ergebnisse. Steigende Datenmengen, vielfältige Anwendung und nicht zuletzt die Entwicklung von der BI- und BW-Parallelarchitektur zur integrierten Daten-Analyse-Plattform werfen jedoch ebenso schnell die Frage nach der Erweiterbarkeit einer SAP HANA-Umgebung auf.
- 46** Neue Ära mit eigenem RZ-Sicherheitsraum
Schlüsselfertiger Serverraum kundenspezifisch umgesetzt
Die Egon Grosshaus GmbH & Co. KG ist seit über 75 Jahren im Bereich Stanz-, Feinstanz- und Stanzbiegetechnik tätig. An den beiden Standorten in Lennestadt und in Győr/Ungarn, sind über 550 Mitarbeiter angestellt, die im Betrieb sowie in der Verwaltung beschäftigt sind.

Meldungen

- 48** Die mobile Bedrohungslandschaft
Open yor eyes
- 48** Sicherheits- und Archivierungslösung
Cloud-Security
- 49** Mobile, Cloud und Social Media
Nutzen versus Risiken

>> RUBRIKEN

- 3** Editorial
- 8** Inserentenverzeichnis
- 15** Impressum
- 50** Vorschau